

📅 28 MAI 2026 · 1H

WEBINAR ALUMNI VATEL

🎯 Fonctions support hospitality

👤 RH 🏢 Commercial
📈 Revenue 🗺️ Direction

L'IA : votre nouveau levier de compétitivité.

Transformer l'IA d'une *nouveauté technologique* en **avantage concurrentiel immédiat** pour vos opérations hôtelières.

● **SESSION LIVE** 5 cas d'usage concrets · 1 charte minimum · 1 trame de cadrage

📄 **Télécharger le support PDF** Slides complets · à emporter

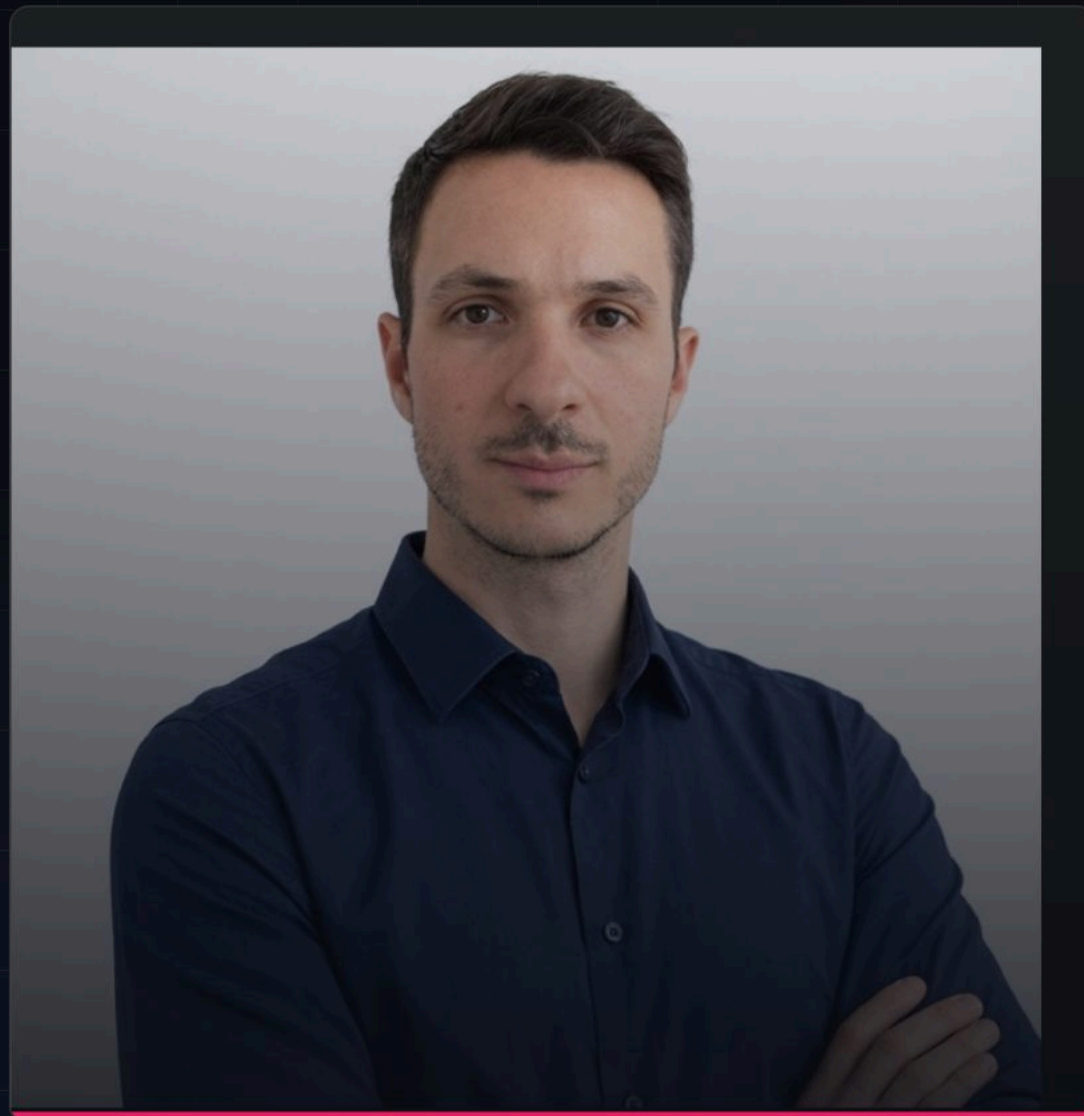
🕒 1H DONT Q&A

📄 4 SONDAGES

🗨️ Q&A LIVE

SPEAKER

● INTERVENANT



Alexandre Saint-Jean

Enseignant et consultant en IA

Périmètre d'intervention

- Grandes Écoles
- Entreprises & Corporates
- Acteurs du E-commerce

Affiliation actuelle

Intervenant **Vatel Bordeaux**

Formation des futurs leaders de l'hôtellerie aux leviers technologiques.

OBJECTIF DU JOUR

Du **concret**, de l'**utile**, de l'**actionnable** — pas un panorama de l'IA en général, mais une lecture très pratique pour des fonctions support hospitality.

MODULE 1 — CADRE

Le cadre du webinar.

Définition du périmètre d'action, des cibles prioritaires et du format de cette session intensive.

🎯 Cœur de cible



Ressources
Humaines



Ventes &
Commercial



Revenue
Management



Direction Générale

📁 POUR LE BACK-OFFICE

🕒 Format

1h

CONTENU & CAS PRATIQUES

🗨️ Q&A finale incluse

📌 La promesse

Repartir avec **5 cas d'usage prêts à tester** et **une grille de cadrage** pour les déployer sereinement dans vos équipes dès la semaine prochaine.

CADRE

● **SONDAGE EN DIRECT · Q1**

Où en êtes-vous avec l'IA ?

Vote anonyme. Cliquez votre réponse directement sur ce slide —
mobile ou desktop.

- Je l'utilise rarement
- Je l'utilise chaque semaine
- J'utilise déjà plusieurs outils
- J'ai déjà un cadre d'usage dans mon organisation

Ce qui change vraiment.

L'IA n'est plus une nouveauté à tester. C'est un outil de travail qui rentre **proprement** dans le quotidien.

VIRAGE 2024 → 2026

1 L'IA est entrée dans les usages



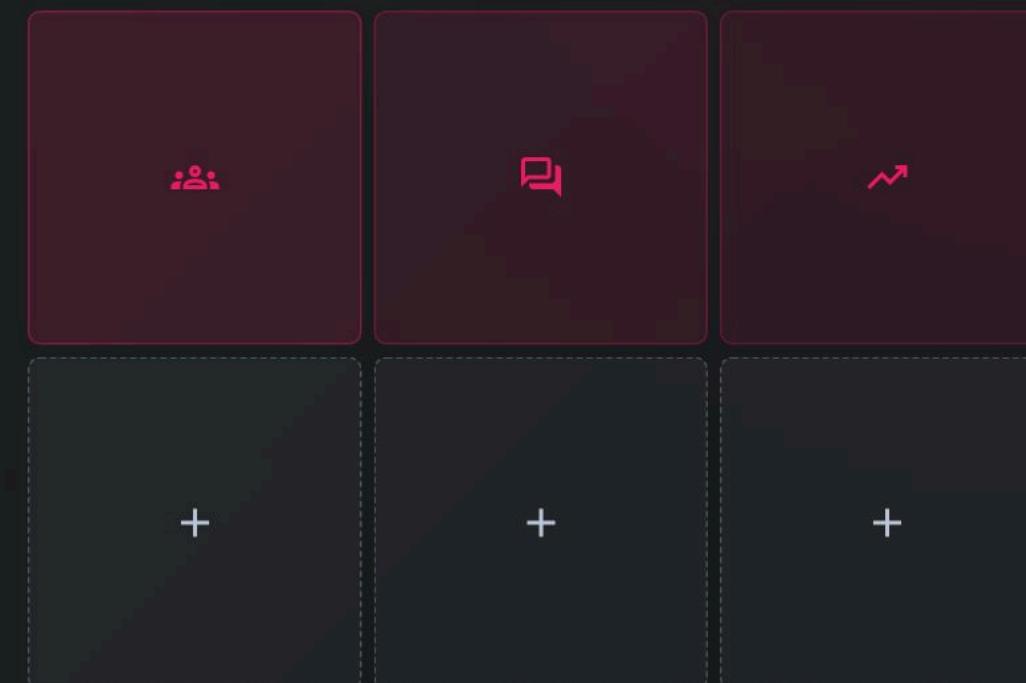
Le sujet bascule de l'expérimentation à la création d'un levier durable.

2 Le marché se fragmente

- Assistants généralistes
- Outils métier spécialisés
- IA embarquée native

Trois familles distinctes coexistent maintenant dans la stack.

3 Raisonnement en cas d'usage



Portefeuilles d'usages structurés, auditables, qui grossissent avec maturité.

L'IA en chiffres.

Trois indicateurs récents qui cadrent l'ampleur de l'adoption en entreprise.

DATA

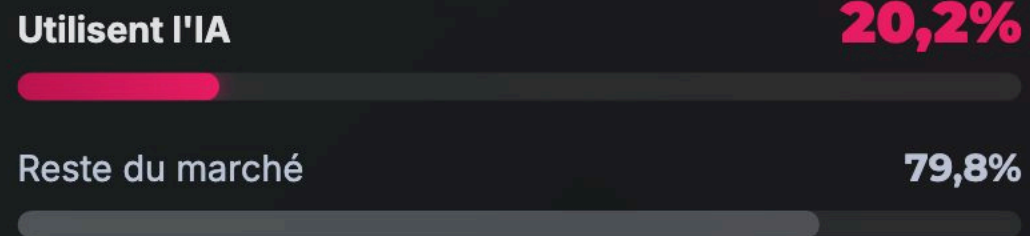
VEILLE Q2 2026

ADOPTION EN ENTREPRISE · 2025



Croissance 2024 → 2025
14,2% → 20,2% (OCDE)

ENTREPRISES FR · 2025



1 entreprise sur 5
a déjà franchi le pas

PROGRESSION ANNUELLE



8,7% en 2023
→ 20,2% en 2025

Les organisations passent d'outils isolés à de véritables portefeuilles d'usages. Le sujet bascule d'expérimentation à industrialisation.

📁 MODULE 2 — TRADUCTION MÉTIER

Cas d'usage par métier.

Quatre fonctions support, quatre angles d'attaque immédiats. Ce qu'on peut tester **cette semaine.**

👥 RH

Onboarding, reformulation, FAQ internes, fiches de poste, synthèse d'entretiens.

📈 Revenue

Benchmarks tarifaires, synthèses hebdo, veille concurrentielle, structuration d'analyse.

📞 Commercial

Relances, comptes-rendus client, préparation de messages personnalisés, scripts d'appel.

🛡️ Direction

Reporting, notes brutes → synthèses structurées, circulation de l'information.

Prompting : la structure.

POUR TOUS LES MÉTIERS

Trois blocs structurés enchaînés

R · C · T

Rôle

L'expertise / point de vue attendu.

Contexte

Environnement, contraintes, cible.

Tâche

Action & format de sortie attendu.

Agis comme **juriste en droit social, spécialiste de la convention collective HCR**. Pour **un hôtel 4★ qui doit rester à jour sans y passer de temps**, établis chaque lundi une **veille des nouveautés légales RH de la semaine (loi, CCN HCR, jurisprudence)** – sortie en tableau : **texte · date d'effet · impact RH · action requise**.

Tâche programmée — exécutée seule chaque lundi 8h, sans relance manuelle.

CHATGPT TASKS · PERPLEXITY SCHEDULER

↓ REÇU CHAQUE LUNDI, AUTOMATIQUEMENT ↓

Veille légale RH · extrait du lundi

MARKDOWN · PRÊT À DIFFUSER

Texte	Date d'effet	Impact RH	Action requise
Revalorisation SMIC	01/01	Salaires sous mini HCR	Réajuster la grille
Avenant CCN HCR – prévoyance	01/04	Cotisation employeur	MàJ contrat collectif
Prime partage de valeur	En vigueur	≤ 3 000€ exonérée	Étudier pour saisonniers
Jurisprudence heures sup. (Cass.)	Arrêt récent	Décompte du temps	Auditer la pointeuse
DUERP – mise à jour annuelle	Échéance	Obligation employeur	Planifier la révision

Prompts concrets Hospitality.

COPY-PASTE-READY

RH — Trame d'onboarding

RÉCEPTIONNISTE

Tu es responsable RH d'un hôtel 4★. Propose une trame d'onboarding en 5 étapes pour un réceptionniste saisonnier débutant. Sortie en tableau (étape, objectif, durée, référent).

Revenue — Synthèse veille

HEBDOMADAIRE

Tu es analyste revenue. À partir des 5 articles ci-dessous (presse hôtelière FR cette semaine), produis une synthèse en 3 paragraphes : tendances, signaux, recommandations actionnables pour un hôtel 4★ Bordeaux.

Commercial — Compte-rendu vocal

RÉUNION
CLIENT

Transforme la transcription audio ci-dessous en compte-rendu structuré : décisions prises, prochaines actions (avec porteur + deadline), points en suspens. Ton professionnel, max 1 page.

Direction — Note de cadrage

CODIR

À partir de mes notes brutes (vocales) ci-dessous, rédige une note de cadrage pour CODIR : enjeu, options envisagées (avec impact estimé), recommandation, décisions à prendre. Format markdown propre, 1 page.

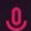
MODULE 3 — PROMPTING VOCAL



Le pouvoir de la voix.

Parler à l'IA plutôt qu'écrire — c'est souvent le premier vrai gain de fluidité pour les fonctions support.

LES 2 OUTILS DU MARCHÉ

 **superwhisper**

superwhisper.com

 **Wispr Flow**

wisprflow.ai



Dictier un email ou une note

Pensée brute → texte structuré, sans passer par le clavier.



Nettoyer la formulation

Reformulation professionnelle d'une note vocale en 1 clic.



Structurer la sortie

Tableau, puces, sections — l'IA met en forme automatiquement.



Cas d'usage n°1 pour les fonctions support : on gagne en fluidité *avant* d'automatiser quoi que ce soit.

● **SONDAGE EN DIRECT · Q2**

Quelle tâche vous prend le plus de temps ?

Vote anonyme. Cliquez votre réponse directement sur ce slide — mobile ou desktop.

☰ Rédaction

📄 Synthèse

🔍 Recherche d'info

📊 Reporting

👥 Coordination & pilotage

RISQUE

⚠ MODULE 4 — GOUVERNANCE

Le vrai risque.

Le risque n'est pas seulement juridique. Il est surtout **organisationnel** — et c'est là qu'on perd le plus.

DÉCISION CLÉ

Cadrer avant d'élargir l'usage.

Comptes personnels

Données sensibles transitant via comptes perso, hors politique IT.

Outils non validés

Shadow IT : usage massif d'outils sans audit data ni RGPD.

Données copiées

Fichiers clients, contrats, RH copiés sans cadre dans des LLM publics.

Pas de règles communes

Chaque équipe improvise — résultats incohérents, qualité aléatoire.

L'AI Act en 3 idées.

Pas besoin d'être juriste — trois choses à savoir pour **décider en pratique.**

CONFORMITÉ UE

ÉCHÉANCE PLEINE 2026

1



Savoir quels outils

Cartographier les IA utilisées dans l'organisation. On ne peut pas gouverner ce qu'on ne voit pas.

Registre IA Shadow IT

2



Savoir quelles données

Identifier ce qui sort de l'organisation. Données client, RH, financières — chaque flux doit être tracé.

RGPD Data flow Privacy

3



Former a minima

Article 4 AI Act : "Les fournisseurs et déployeurs d'IA prennent des mesures pour assurer un niveau suffisant de maîtrise."

Literacy IA Art. 4

La charte IA minimale.

POUR LE COMEX

5 règles simples qui suffisent à démarrer. Pas besoin d'une politique de 30 pages — on commence par le **socle**.

POUR QUI

Direction + IT + Référent IA

NIVEAU 0

1 PAGE A4

ADOPTION J+30

1 Données sensibles

Pas de données sensibles dans un outil non validé.

2 Relecture humaine

Toute sortie IA est relue avant envoi externe.

3 Liste d'outils

Outils autorisés connus, partagés, à jour.

4 Cas d'usage validés

Chaque équipe démarre par 2-3 cas approuvés.

5 En cas de doute, l'humain arbitre

Décision finale toujours portée par une personne identifiée — pas par le modèle.

Bien choisir ses outils.

Ne partez pas de l'outil à la mode. Partez des **usages**, des **données** et du **stack existant**.

4 critères à passer en revue



Usage réel

L'outil répond-il à un usage *déjà identifié* dans une équipe ? Sinon, pas la peine.



Politique données

Où vont les données ? Sont-elles utilisées pour l'entraînement ? Conformité RGPD ?



Intégration au stack

PMS, CRM, ERP, Microsoft/Google — l'outil se branche-t-il proprement ou crée-t-il un silo ?



Adoption équipe

L'équipe peut-elle s'en saisir en moins d'une journée, ou faut-il un projet de change management ?

CHOIX

● **SONDAGE EN DIRECT · Q3**

Sur quoi voulez-vous être accompagné en priorité ?

Vote anonyme. Cliquez votre réponse directement sur ce slide — mobile ou desktop.

🎓 Formation équipes

@ Cadrage des usages

☑️ Audit IA

🛠️ Choix d'outils

Choisir une trajectoire réaliste.

POUR LE REVENUE MGR

VOIES

🔗 Outils externes

SAAS & API

+ Rapide + Flexible - Privacy

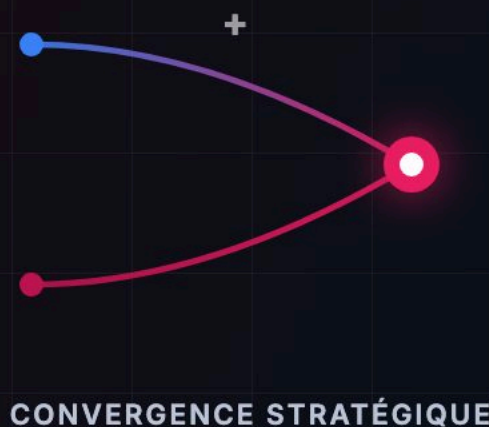
Déploiement rapide, écosystème riche. Risque : dispersion des données.

📦 IA embarquée

NATIVE STACK

+ Intégrée + Gouvernée - Vitesse vendor

Google, MS 365, PMS, CRM. Forte intégration. Risque : dépendance vendor.



★ RECOMMANDÉ



Mix hybride

EXTERNES + EMBARQUÉE

Assistant individuel pour produire/synthétiser + briques métier intégrées dans PMS/CRM/ERP.

- ✔ Le meilleur des deux mondes
- ✔ Trajectoire majoritaire 2026+
- ⓘ Demande cadre de coordination

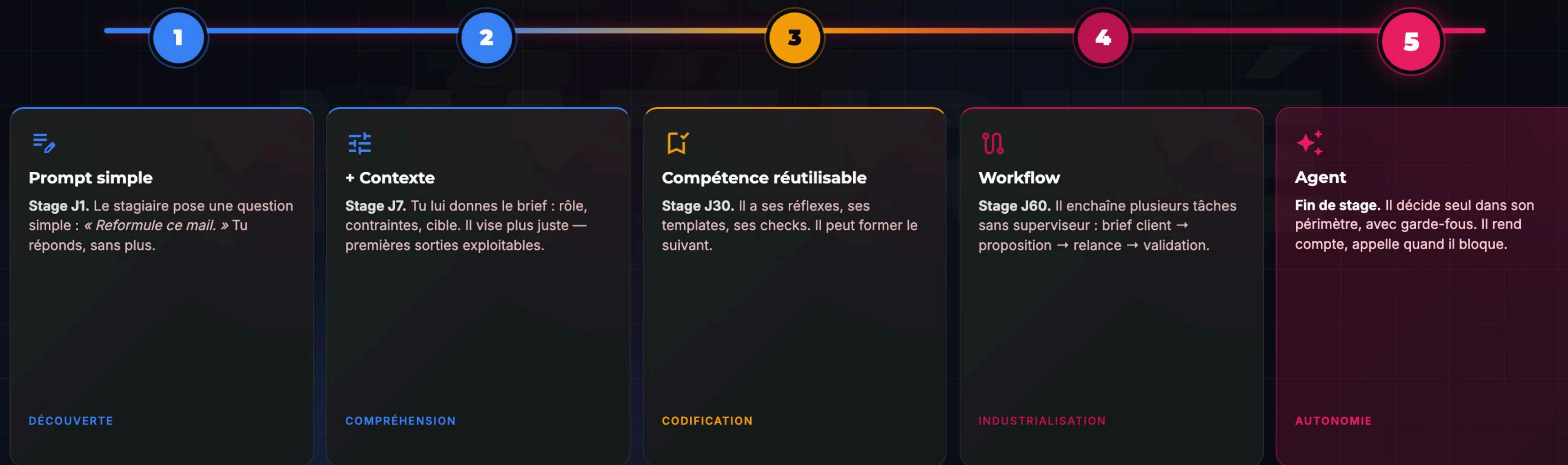
RÉALITÉ OBSERVÉE

La question n'est pas "externe ou embarquée" mais "comment articuler les deux". La plupart des organisations finiront en mix — la vraie décision est sur le *cadre de coordination*.

De l'étudiant à l'agent IA.

L'usage de l'IA progresse **par paliers, pas par bond**. Cinq stades, comme un stagiaire qui devient autonome.

ANALOGIE VATEL



L'analogie stagiaire Vatel 1^{re} année. Il ne devient pas chef de réception en une semaine — il apprend par paliers, chacun s'appuyant sur le précédent. **Pour l'IA, exactement pareil** : sauter une étape produit du flou ; respecter les paliers produit de la performance.

● **SONDAGE EN DIRECT · Q4**

Quelle **trajectoire** pour votre organisation ?

Vote anonyme. Cliquez votre réponse directement sur ce slide —
mobile ou desktop.

🔗 Outils externes

📦 IA embarquée

🌐 Mix hybride

❓ Pas encore défini

Ce qu'il faut retenir.

Les cinq idées-force du webinar — à emporter dans votre quotidien dès demain.

♡ EMPORTEZ ÇA



L'IA est *déjà* là

Industrialisation en cours, plus phase de test.

+42,4% YOY



Le cadre > l'outil

Une charte simple bat un déploiement non gouverné.

5 RÈGLES MIN.



Commencez *petit*

2-3 cas validés > 50 outils dispersés.

TEST 7 JOURS



Professionalisez

Avant d'automatiser, fluidifiez.
Avant d'agentifier, codifiez.

PAS DE SAUT



Montée progressive

Prompt → contexte → compétence
→ workflow → agent.

5 PALIERS



ACTION IMMÉDIATE APRÈS LE WEBINAR

Téléchargez le kit ressources → choisissez 1 cas d'usage → lancez votre test 7 jours dès demain matin.

Votre test en 7 jours.

📄 1 LIVRABLE / 7 JOURS

~ 30 MIN / JOUR

Quatre exemples à choisir selon votre fonction. Un par jour suffit. L'objectif : un **livrable concret** avant la fin de la semaine.

FORMAT IMPOSÉ

1 cas · 1 prompt · 1 livrable

J1

J2

J3

J4

J5

J6

★

RH

Trame d'onboarding sur un poste réel à intégrer cette saison.

Commercial

Note vocale d'une réunion client → compte-rendu structuré envoyé J+1.

Revenue

Synthèse hebdomadaire de la veille concurrentielle, en 3 paragraphes.

Direction

Notes brutes (vocales ou écrites) → note de cadrage CODIR, 1 page.

↓ POUR ALLER PLUS LOIN

Ressources & prochaines étapes.

📁 5 RESSOURCES GRATUITES

ACCÈS J+1 PAR EMAIL

📁 Kit de ressources offertes

↓ Support PDF

↓ TÉLÉCHARGER

23 slides 1920×1080 exportées du webinar.

✦ Mini-kit prompts

12 x

RH · Commercial · Revenu · Direction.

📄 Trame charte IA

DOCX

5 règles + grille à adapter.

📊 Grille de cadrage

XLSX

Score impact × faisabilité par cas.

✅ Checklist 7 jours — 1 test utile par fonction support

PDF

RH · Commercial · Revenu · Direction — 4 scénarios actionnables avec prompts pré-remplis.

🚀 Et après ?

BESOIN DE...

- 🎓 **Former** les équipes
- 👤 **Cadrer** les usages
- ✅ **Auditer** votre IA actuelle
- 🎯 **Identifier** les bons cas d'usage

RÉSERVER 30 MINUTES

saint-jean.co/appel

Diagnostic gratuit en visio

↓ Téléchargez tout le kit : saint-jean.co/webinaires/vatel-ia-competitivite/ressources

ACCESSIBLE 12 MOIS


● POSEZ VOS QUESTIONS

À vous la parole.

Le Q&A est en bas de votre écran. **Upvotes possibles** sur les questions des autres participants.

Sujets sur lesquels vous pouvez creuser

 **Vos cas d'usage métier**
Quel cas tester en priorité dans *votre* contexte ?

 **Le cadre de déploiement**
Confidentialité, gouvernance, validation, charte minimale.

 **Le choix des outils**
Externes, embarqués, hybride — comment choisir *vraiment* ?

 Merci pour votre attention 🙏 — On se retrouve sur saint-jean.co/appel si vous voulez aller plus loin.